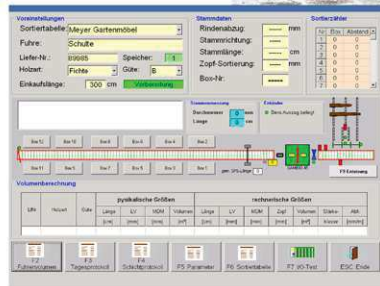
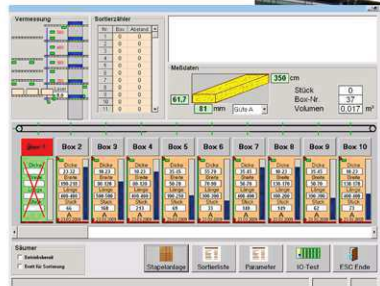


Rundholz- sortierung



- Volumenerfassung und Boxensortierung
- Krümmungserfassung
- Abwicklung des Holzeinkaufes über Datenschnittstelle
- Auslegung als Eichenlage

Schnittholz- sortierung



- Volumenerfassung der Bretter
- Fächer- und Etagensortierung möglich
- dynamische oder statische Sortierung möglich

Rundholz- messung



- exakte Ermittlung des Durchmessers von 300 bis 1536 mm

- 2D-Messung: Infrarot Messrahmen

- 3D-Messung:
 - Kreuzvermessung mit 2 Infrarot Messrahmen
 - Kombination aus Infrarot Messrahmen und Ultraschallsensoren

- 3D-Messung mit Laser/Kamerakombination

- Einbindung der Messwertübertragung in die SDE Busmodule



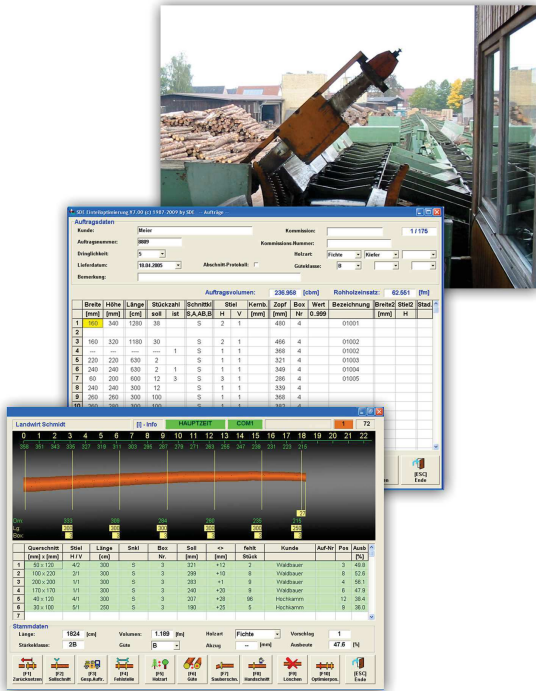
SDE

Elektronik für
Sägewerke

Schmitt-Degenhardt Elektronik GmbH
Ramscheider Str. 5
D-57413 Finnentrop

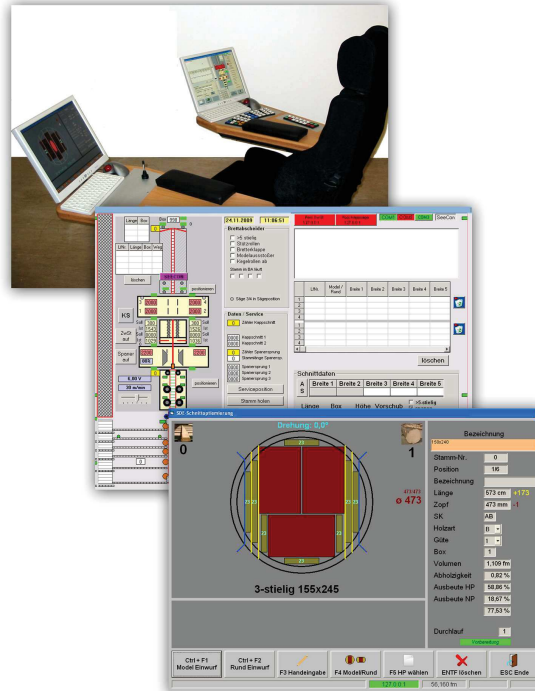
Tel: +49 (0) 2724 682
Tax: +49 (0) 2724 82 32
Email: sde-elektronik@t-online.de
Web: www.sde-elektronik.de





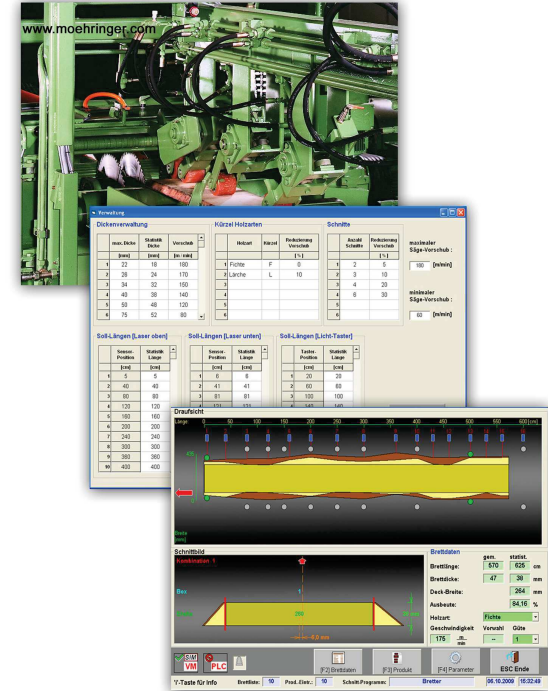
Einteiloptimierung Opti 700

- Werksvermessung, eichfähig
- Berechnung der optimalen Einteilkombination unter Berücksichtigung von Krümmung, Abholzigkeit und Dringlichkeit
- Ablaufsteuerung mit Visualisierung
- Automatische Stammpositionierung
- Kappsägensteuerung mit Sortierung
- Intuitive Menüführung unter Windowsoberfläche



Schnittbildoptimierung

- Schnittbildoptimierung für schnell verstellbare Sägen, Proflierer und Spaner
- Optimierung unter Berücksichtigung
 - der vollständigen Volumendaten
 - der tatsächlich benötigten Holzprodukte
 - der Wirtschaftlichkeit
 - der optimalen Ausbeute
 - von Spanersprung und Brettvorkappung
- Ablaufsteuerung der kompletten Linie
- Achsenpositionierung
- Automatische Stammeindrehung



Brettoptimierung

- Schnittgeschwindigkeit bis 120 Bretter pro Minute
- bis zu 10 variable Achsen ansteuerbar
- Optimierung nach Brettbreite, Deckfläche, Waldkante, Wertigkeit und Preisen
- optimale Verwaltung der Brettdatei
- Fasenparallele Einschnitte
- bis zu 50.000 Brettkombinationen